

Schrankensystem PS 30/19 - bis 3,00 m Sperrbreite

Parkplatzschranke PS 30/19

automatisch, vertikal schwenkbare Parkschanke mit elektromechanischem Antrieb

- **Modulare Gehäusekonzeption:**
verzinktes Stahlchassis (besonders stabil),
mit leicht auswechselbarer, verschliessbarer Kunststoffverkleidung (3-teilige Schalen aus hochwertigem GFK)
- **Bewegungsablauf:**
Elektromechanischer Antrieb, ruckelfreier Bewegungsablauf (Sinuskurve), d.h.
langsam startend, beschleunigen und langsam in die Endstellung
- **Verriegelung:** interne, mechanische Verriegelung des Schrankenbaumes in der jeweiligen Endstellung
- **Stromausfall:** Sicherung des geländes auch bei Spannungsausfall!
Durch Lösen der Rutschkupplung kann der Schrankenbaum leicht nach oben bewegt werden.
- **Baum:** Rechteckiges Alu-Baumprofil (100x18 mm) mit gummigepolsterter Unterkante. RAL 9016 (verkehrsweiß)
- **Warnstreifen:** rot reflektierende 3M Scotchlite Spezialstreifen auf beiden Seiten des Schrankenbaumes
- **Steuerungskonzeption:**
LB: Motorschützenschaltung für den klassischen Pförtnerbetrieb
LC: Mikroprozessorsteuerung mit Steckplätzen für Zwei-Kanal Schleifendetektor und Funkempfänger.
- **Öffnungsgeschwindigkeit:** ca. 1,9 sec.
- **Spannung:** 1 x 230 V / 3 x 400 V (wahlweise).
- **Standardfarben des Gehäuses:** RAL 5002 (ultramarinblau) und RAL 2004 (reinorange);
Sonderfarben nach Wunsch.



Funkhandsender (433 MHz)
2- bzw. 4-Kanal-Handsender

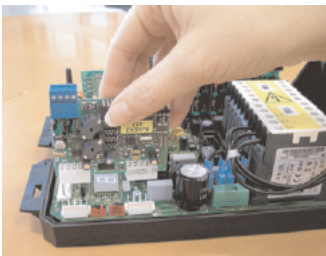


Fuchs GmbH Stadtgestaltung
Am Pfaffensee 11 · 67376 Harthausen
Tel. + 49 · 06344 · 95 44-95 · Fax 95 44-99
e-mail: contact@fuchs-stadtgestaltung.de
web: fuchs-stadtgestaltung.de



LC: Microprozessorsteuerung

- Hauptschalter im Gehäuse integriert
- Servicetaster Auf-Halt-Zu auf dem Gehäusedeckel
- Frei wählbare Parameterprofile
- Visualisierung der Funktionen durch Siebensegment anzeige und LED's
- 2 potentialfreie, frei parametrisierbare Relaisausgänge
- Integrierte Auswertung für elektr. Sicherheitskontaktleiste
- CE konform und TÜV geprüft
- Temperaturbereich -10 bis +50°C Umgebungstemperatur
- Schnittstelle RS 485
- Weitbereichsnetzteil; Steuerspannung 24V DC
- Schutzart IP54

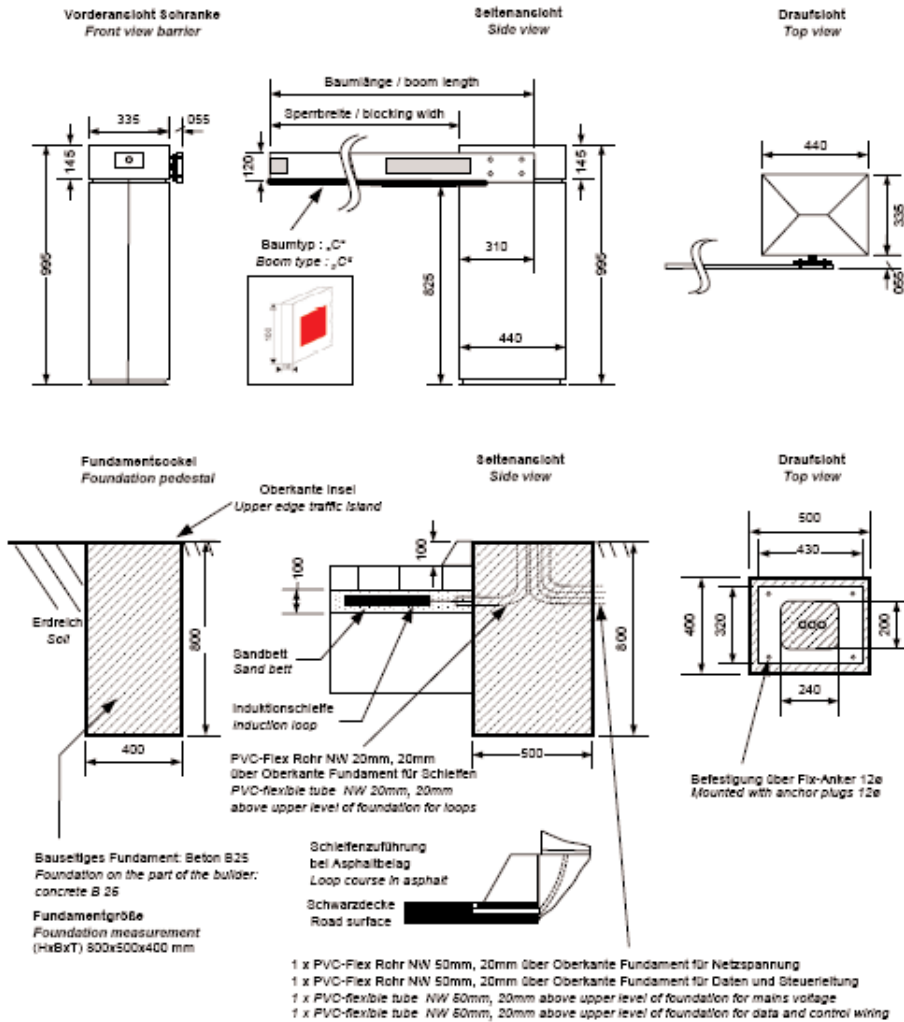


- Zwei-Kanal-Detektor zum Anschluss von zwei Induktionsschleifen im Multiplexbetrieb
- Microprozessor gesteuert, einstellbare Ansprechempfindlichkeit
- Automatischer Abgleich auf die angeschlossenen Schleifen
- Diagnosefähig



Fuchs GmbH Stadtgestaltung
Am Pfaffensee 11 · 67376 Harthausen
Tel. + 49 · 06344 · 95 44-95 · Fax 95 44-99
e-mail: contact@fuchs-stadtgestaltung.de
web: fuchs-stadtgestaltung.de

Schrankensystem PS 30/19 - Maßblatt



Fuchs GmbH Stadtgestaltung
 Am Pfaffensee 11 · 67376 Harthausen
 Tel. + 49 · 06344 · 95 44-95 · Fax 95 44-99
 e-mail: contact@fuchs-stadtgestaltung.de
 web: fuchs-stadtgestaltung.de